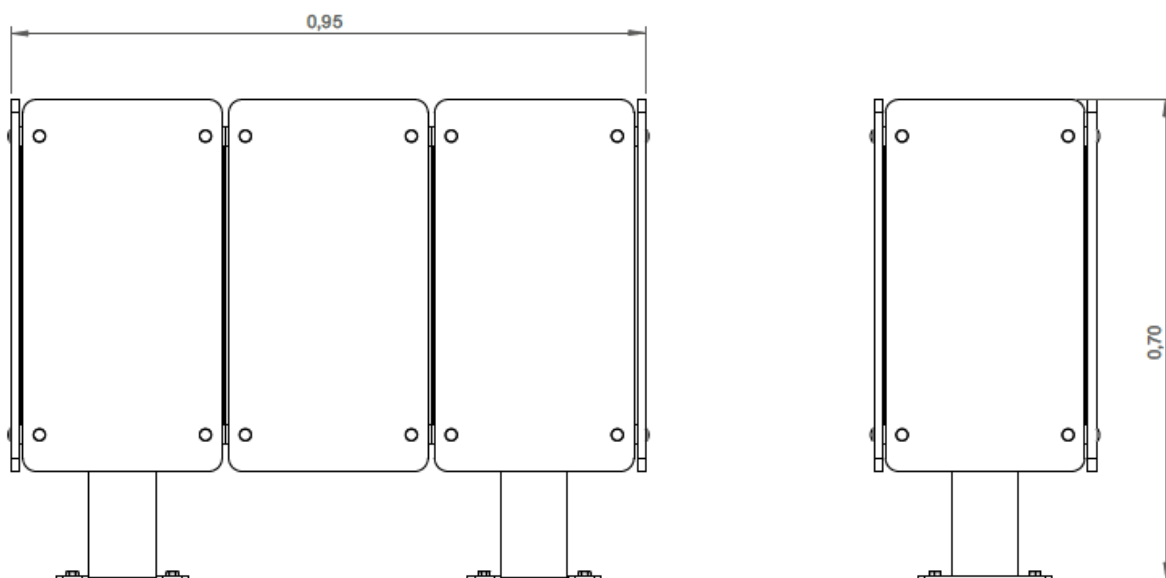


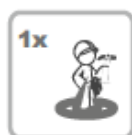
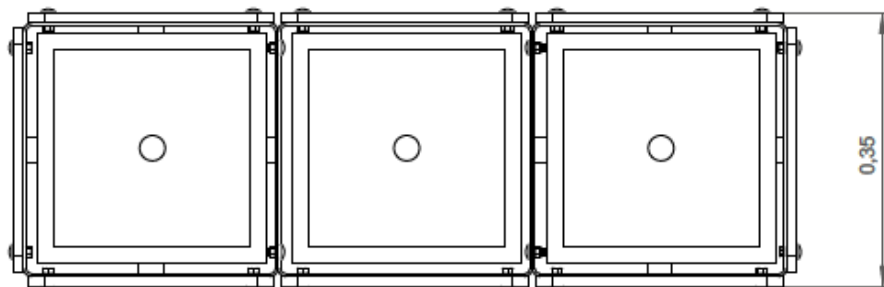
PAPELERA HARVAR ECO



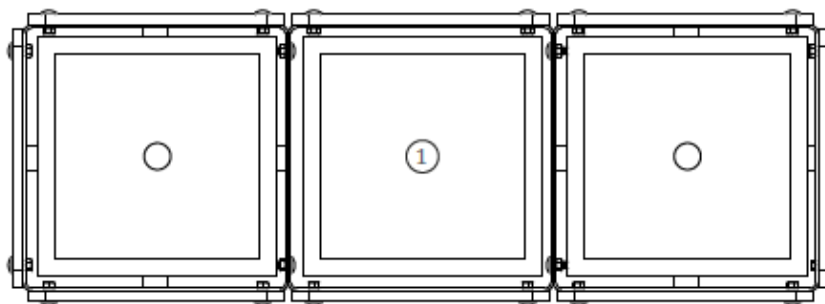
Dimensiones:



Área de seguridad:



Información Técnica:



Características Técnicas:

- Paneles fabricados en polietileno de alta densidad, monocolor o bicolor. Resistente a productos químicos y corrosión. Alta resistencia al impacto y es muy difícil de romper. La superficie antideslizante proporciona seguridad para los niños y su base sintética impide el cultivo de bacterias y hongos. No requiere mantenimiento.
- Cubeta fabricada en chapa de acero galvanizado en caliente.
- Estructura de acero pintado al horno.
- Sistema fijación atornillada al suelo.
- Tornillería en acero galvanizado, opción en acero inoxidable.
- Capsulas en plástico de polipropileno.
- **100 % Reciclable.**